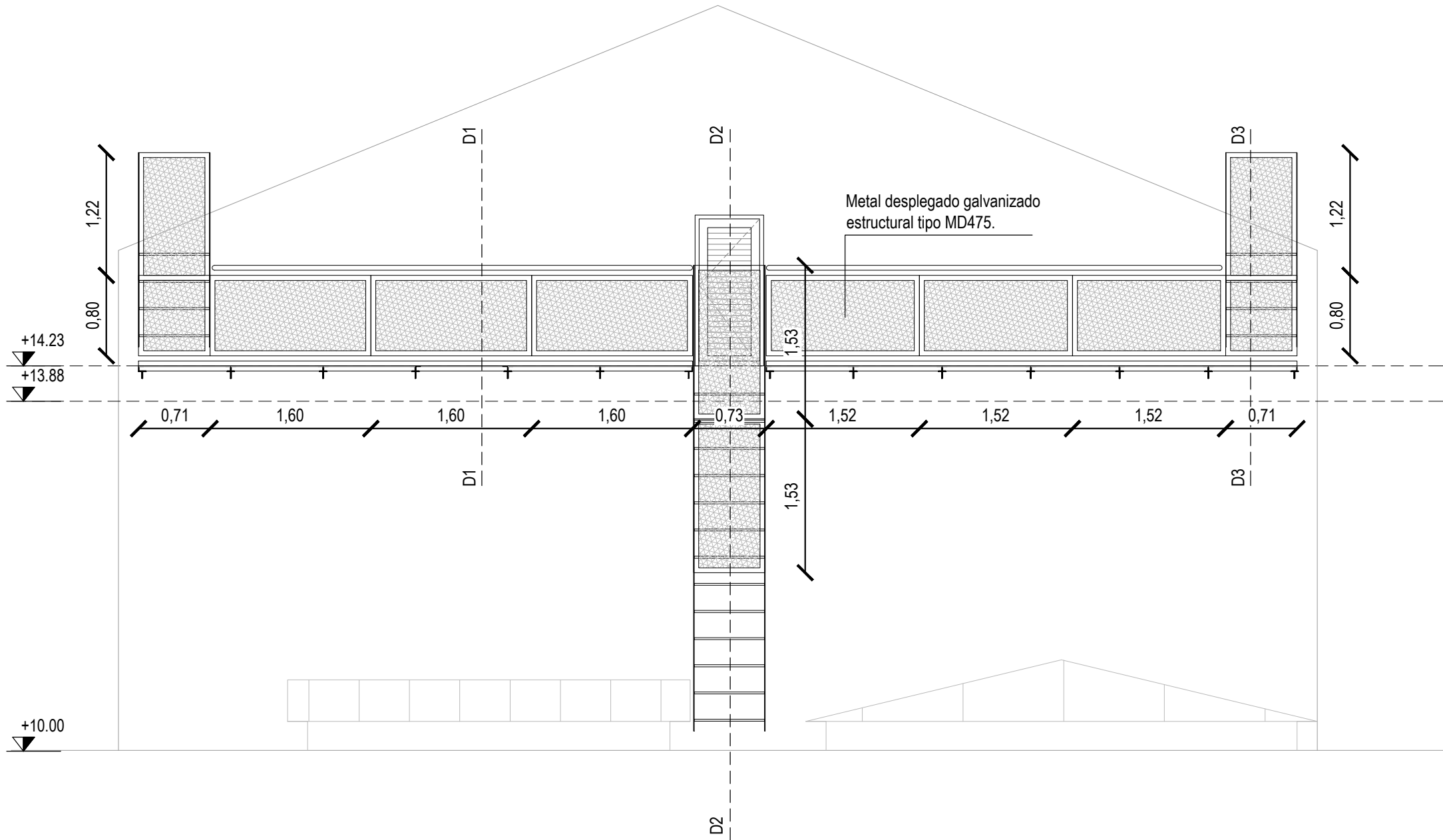
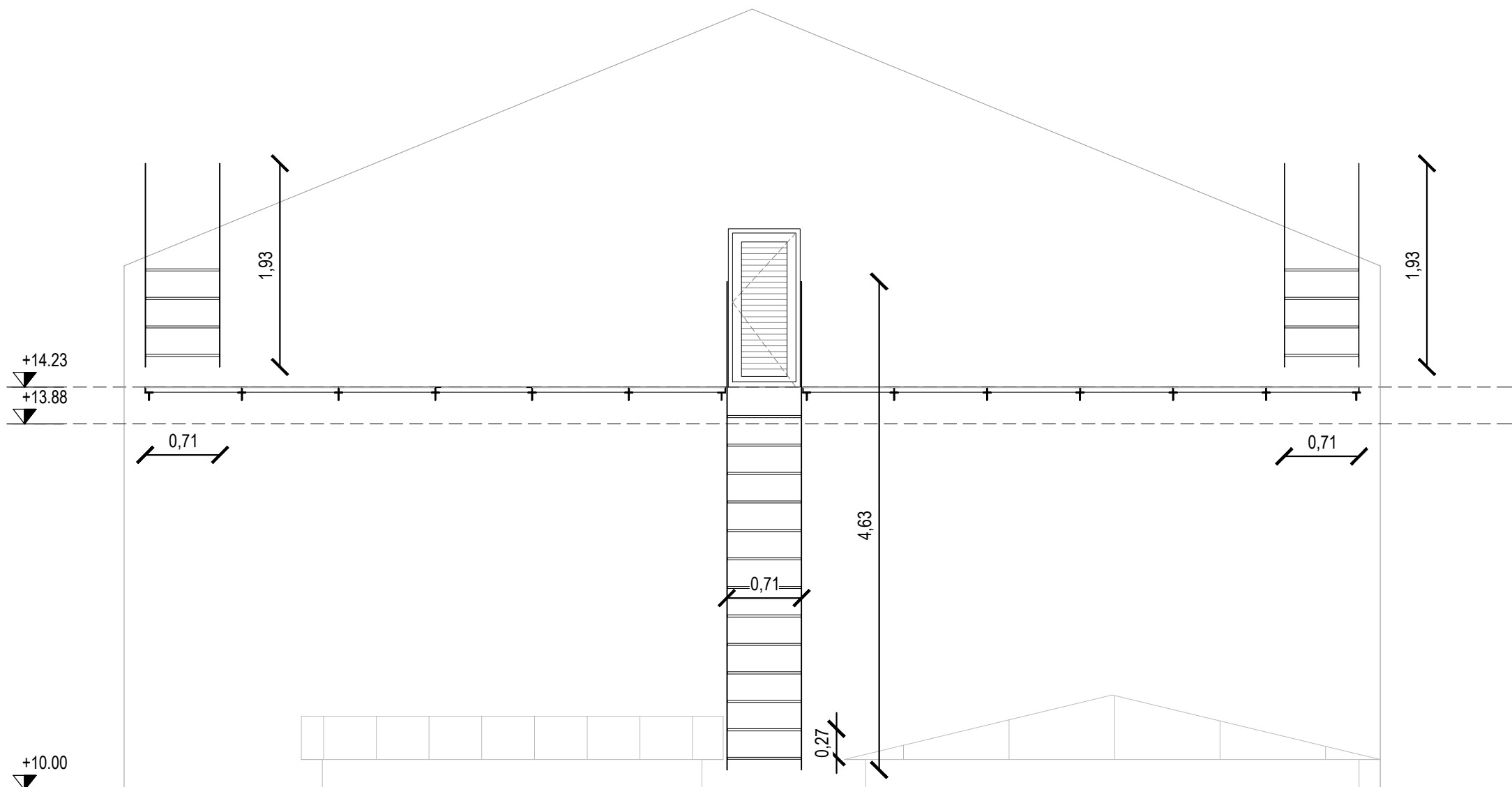


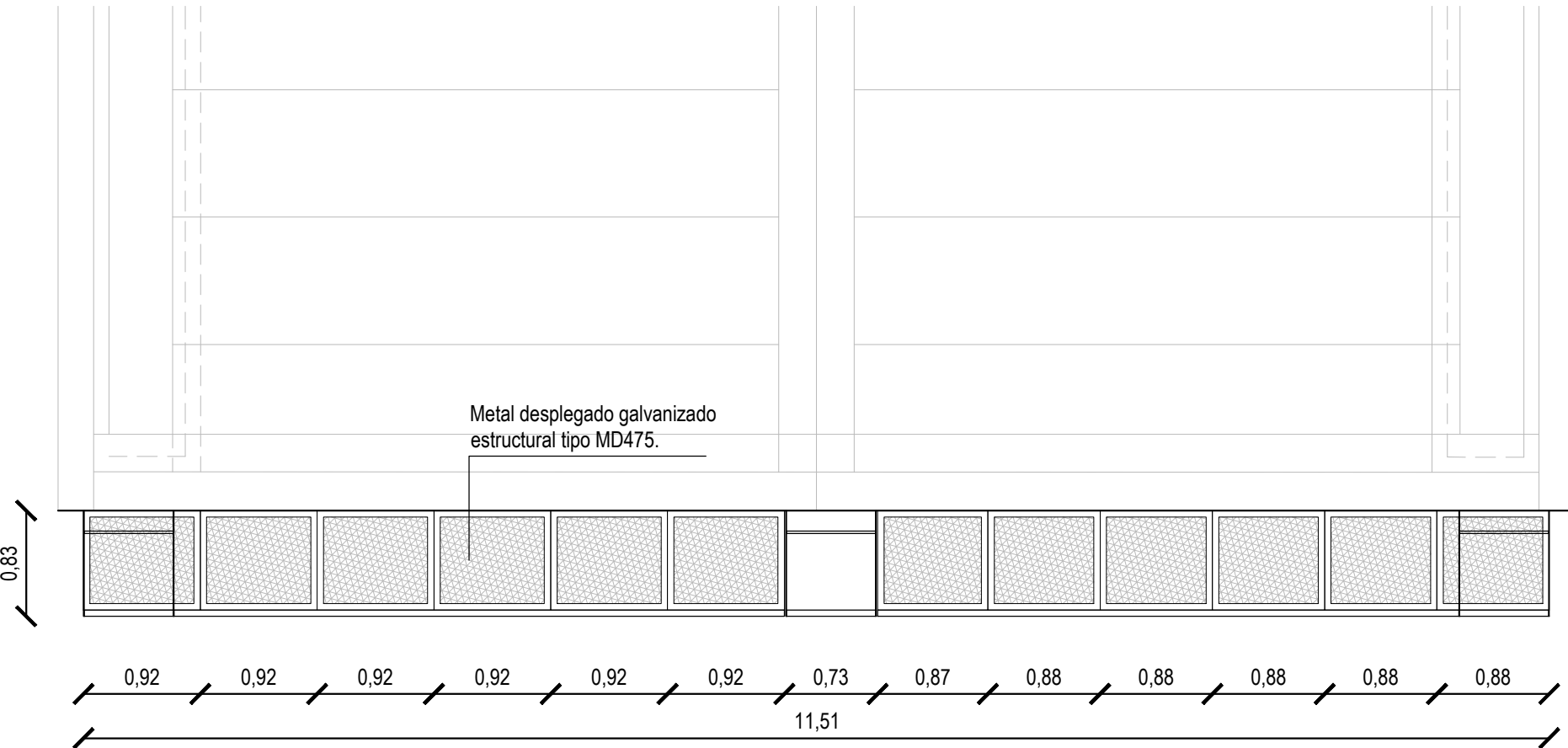
FACHADA PASARELA CON BARANDAS Y PROTECCIONES ESC. 1:50



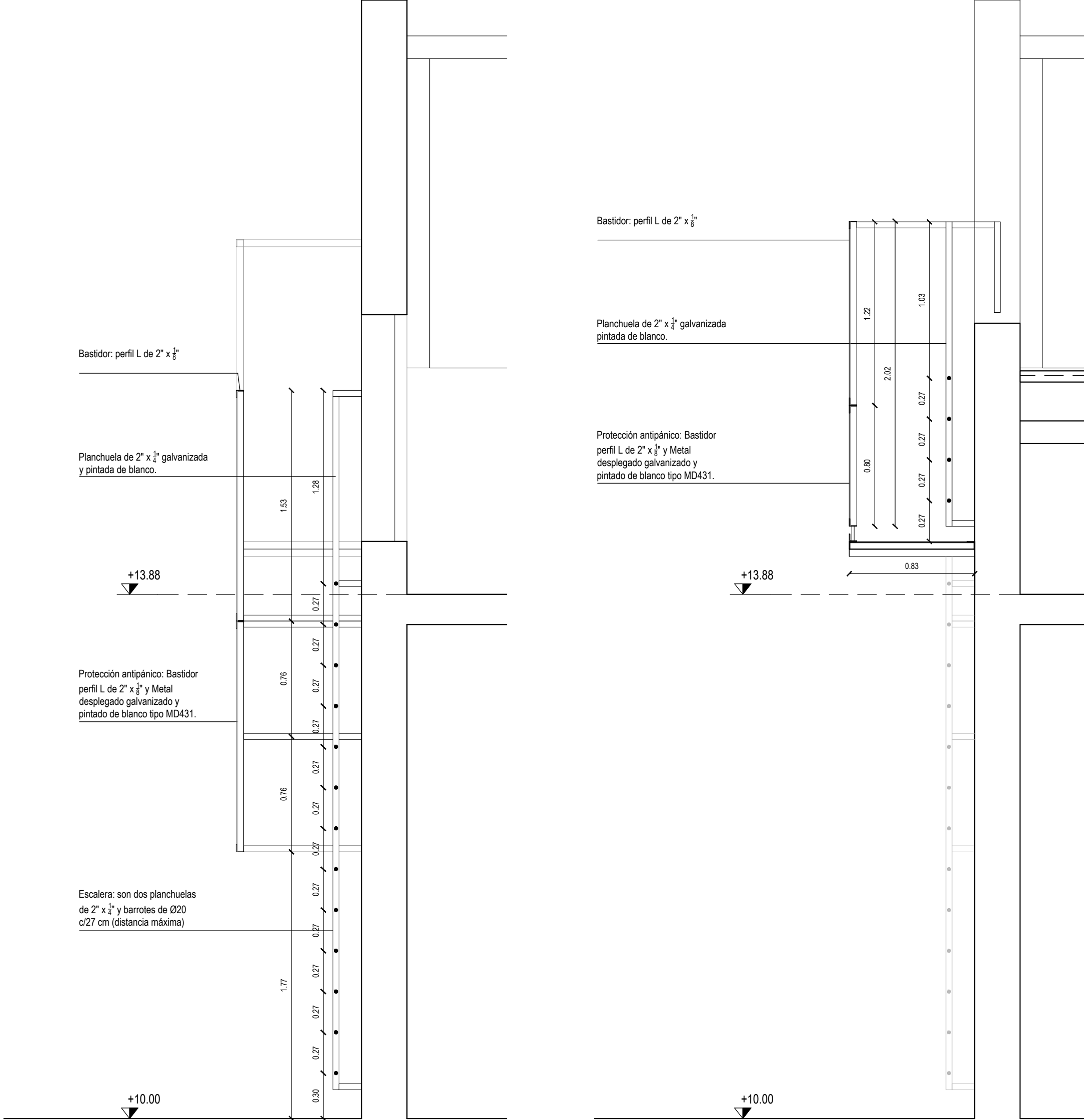
FACHADA PASARELA CON BARANDAS Y PROTECCIONES ESC. 1:50



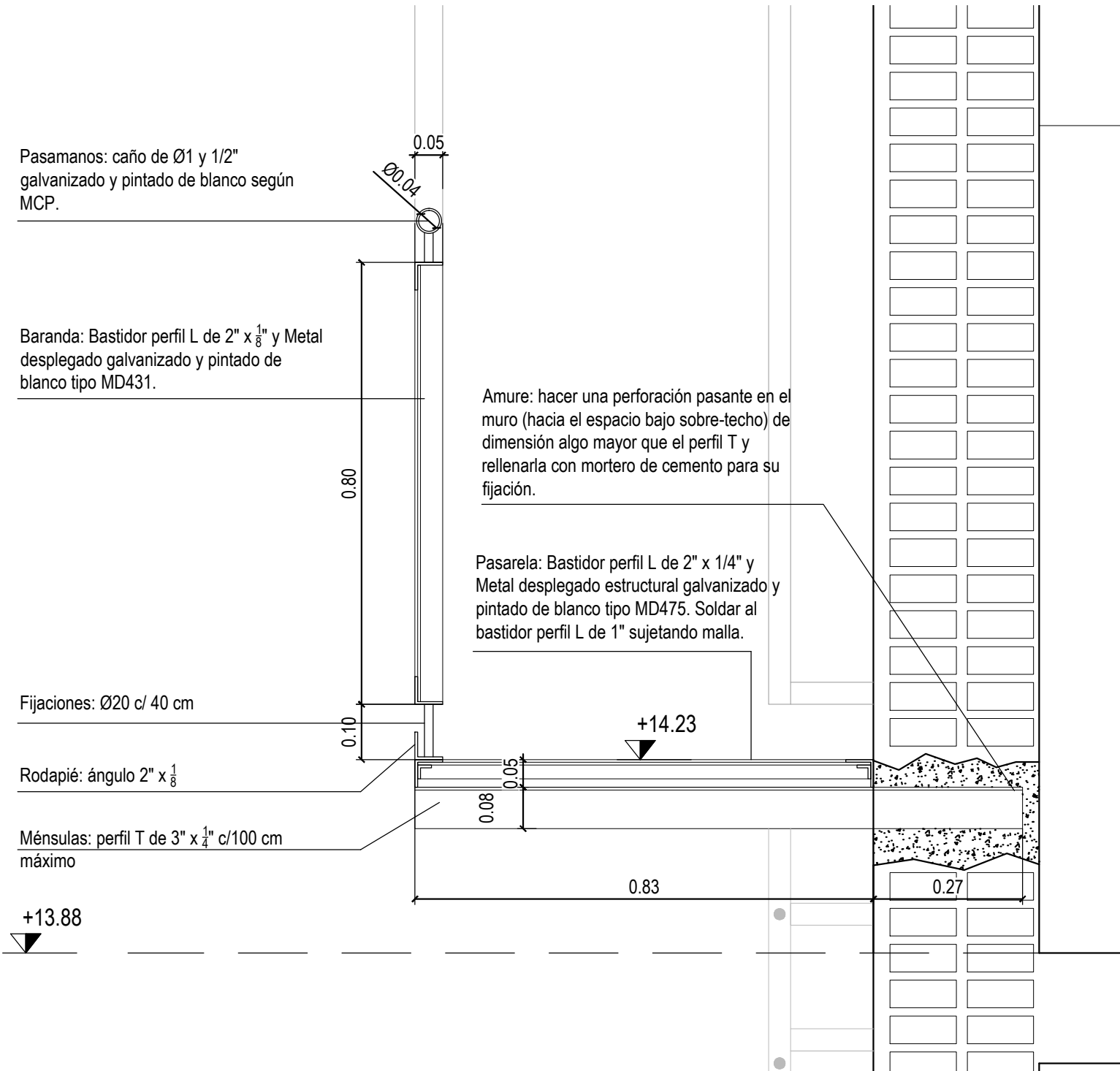
PLANTA PASARELA ESC. 1:50



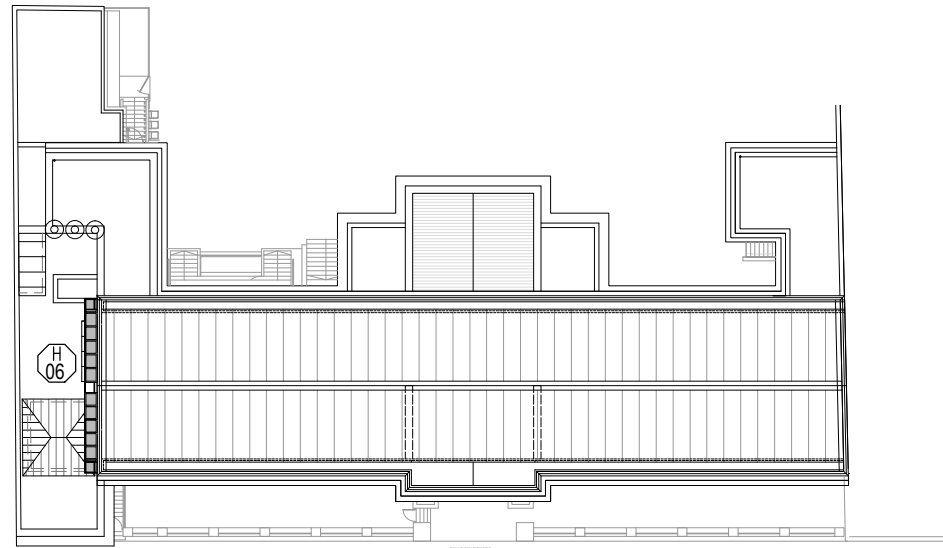
DETALLES D2 Y D3 ESC. 1:25



DETALLE D1 ESC. 1:10



PLANTAS DE UBICACIÓN ABERTURAS DE MADERA



PLANTA UBICACION HERRERIA PLANTA DE TECHOS 1.500

Consideraciones generales

Las medidas se expresan en cm y/o metros. Se deberán rectificar todas las medidas en obra. La terminación de todas las piezas metálicas será galvanizado en caliente. Luego en los puntos de soldadura a pie de obra se aplicará pintura galvanizada. La terminación final será esmalte sintético blanco. Dos manos como mínimo. Ver estructura para amure de ménsulas al muro existente.

Consideraciones generales: ver Memoria Constructiva Particular

A.N.E.P		P.A.E.P.U	
COMPONENTE PLANTA FISICA		LAMINA H02	
AREA DE PROYECTOS		TIPOS H06	
OBRA	ESCUELA N°131 REPUBLICA DE CHILE	L.O.X/L.totol	
PLANILLAS DE HERRERIA		FECHA	ESCALA
ARCHIVO		15/2022	1:25
COORD. PLANTA FISICA		COORD. PROYECTO	
ARO. MERCEDES VAZQUEZ		ARO. MERCEDES VAZQUEZ	
PROYECTISTA		COLABORADORA	
ARO. MAGDALENA PONCE DE LEON		ROSA MAZZIOTTI	